



**Старшая группа № 4**

# **Родительское собрание**

2022 г.

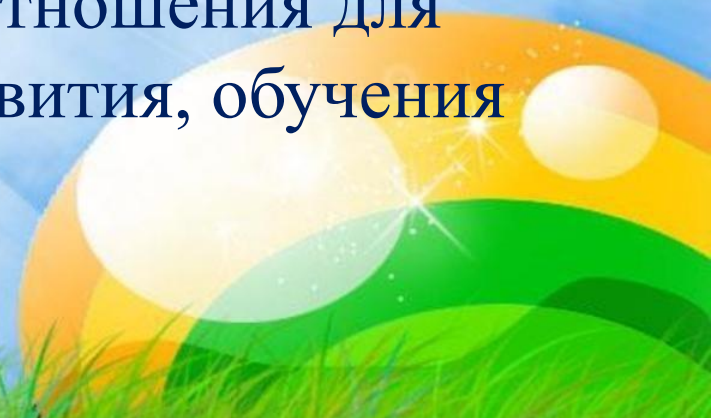




# Уважаемые родители!

Наше первое собрание в этом году пройдет в формате презентации. Мы рассмотрим наиболее важные моменты.

Надеемся, что такой способ взаимодействия поможет нам продолжить наши партнерские взаимоотношения для дальнейшего воспитания, развития, обучения ваших детей.





# Повестка собрания

1. С вашими детьми рады работать;
2. Коротко о важном;
3. Наши цели и задачи;
4. В детский сад нельзя;
5. Коротко о разном.



# С вашими детьми рады работать

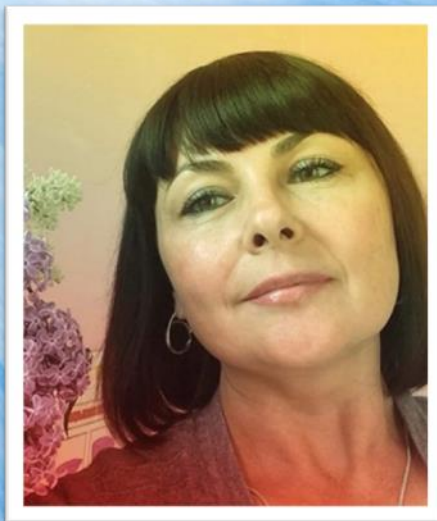


**Михайлова  
Любовь Александровна**



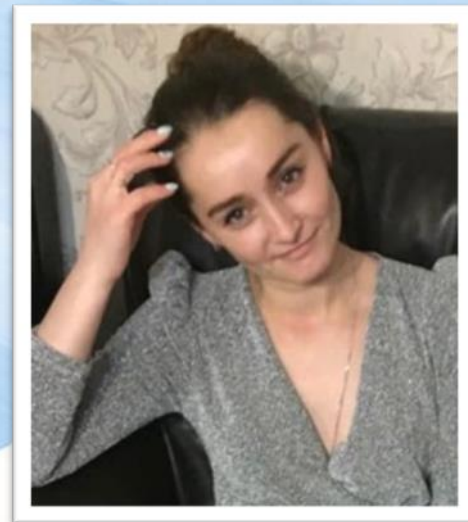
**Воспитатель**

**Сытник  
Анна Петровна**



**Воспитатель**

**Герусова  
Наталья Юрьевна**



**Помощник  
воспитателя**

# С вашими детьми рады работать

**Панова  
Марина Владимировна**



**Музыкальный  
руководитель**

**Кокорин  
Евгений Альбертович**



**Инструктор  
по физической культуре**



# Администрация детского сада № 61 «Золотой кораблик»

**Заведующий ГБДОУ  
Лосевская Елена Борисовна**

Осуществляет руководство образовательным учреждением в соответствии с законами и иными нормативными правовыми актами, уставом образовательного учреждения. Обеспечивает системную образовательную (учебно-воспитательную) и административно-хозяйственную (производственную) работу образовательного учреждения. Обеспечивает реализацию федерального государственного образовательного стандарта.





# Администрация детского сада № 61 «Золотой кораблик»

**Старший воспитатель**  
**Куреева**  
**Сария Касимовна**

**Старший воспитатель**  
**Зверева**  
**Татьяна Алексеевна**

**Основные направления в деятельности старшего воспитателя, направленные на повышение качества образовательного процесса.**

Старший воспитатель:

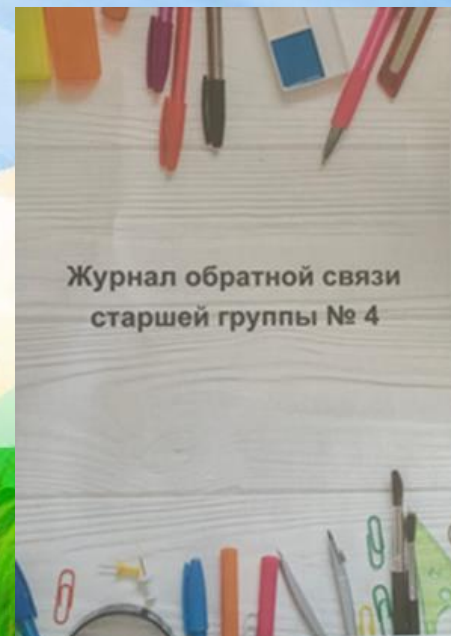
1. Осуществляет планирование работы ДОО совместно с заведующим.
2. Проводит мониторинг деятельности дошкольного учреждения.
3. Осуществляет организацию воспитательно-образовательного процесса.
4. Проводит разнообразную работу с коллективом.
5. Осуществляет контроль за работой педагогов.
6. Взаимодействует с родителями (законными представителями).
7. Подготавливает информацию для стендов, папок-передвижек, посвященных воспитанию и обучению.
8. Налаживает контакты с социокультурными учреждениями.
9. Создает предметно-развивающую среду

# Коротко о важном


Если у вас есть возникают вопросы, но нет возможности обсудить их лично с педагогами.

Или вы хотите обратиться к специалистам, а также администрации детского сада для вас доступен «Журнал обратной связи».

Он находится в раздевалке группы







**В своей работе мы руководствуемся  
Рабочей программой и Программой воспитания,  
разработанными в соответствии с:**

- Требований Федерального закона от 31 июля 2020 г. № 304-ФЗ «О внесении изменений в Федеральный закон «Об образовании в Российской Федерации» по вопросам воспитания обучающихся»
- С учетом Плана мероприятий по реализации в 2021–2025 годах Стратегии развития воспитания в Российской Федерации на период до 2025 года, Приказ министерства образования и науки РФ от 17.10.2013 №1155 «Об утверждении федерального государственного образовательного стандарта дошкольного образования.
- Постановление Главного государственного санитарного врача РФ от 28.09.2020 №28 «Об утверждении санитарных правил СП 2.4. 3648-20 «Санитарно - эпидемиологические требования к организациям воспитания и обучения, отдыха и оздоровления детей и молодежи» ( срок действия с 01.01.2021 до 01.01.2027).
- Основных Программ Воспитания и Образовательной ГБДОУ Детского сада №61 Приморского района, Санкт-Петербурга.

## Рабочая программа

## Программа воспитания

Программа воспитания дополняет рабочую Программу для развитие физических, интеллектуальных, духовнонравственных, эстетических и личностных качеств детей, творческих способностей, а также развитие предпосылок учебной деятельности и создают условия для их позитивной социализации на основе базовых ценностей Российского общества

### Основные направления психолого-педагогической работы по образовательным областям:

- **Социально-коммуникативное развитие:** в основе лежит развитие общения.
- **Познавательное развитие:** в основе лежит развитие интересов детей, любознательности и познавательной мотивации.
- **Речевое развитие:** в основе лежит овладение речью как средством общения и культуры.
- **Художественно-эстетическое развитие:** в основе лежит формирование эстетического идеала, художественного вкуса, а также способности к творчеству.
- **Физическое развитие:** в основе лежит приобщение к ЗОЖ.

### Основные направления воспитательной работы:

- **Патриотическое направление воспитания:** в основе лежат ценности Родины и природы.
- **Социальное направление воспитания:** в основе лежат ценности сотрудничества человека и семьи; дружбы.
- **Познавательное направление воспитания:** в основе лежит ценность знания.
- **Физическое и оздоровительное направления воспитания:** в основе лежит ценность здоровья.
- **Трудовое направление воспитания:** в основе лежит ценность труда.
- **Этико-эстетическое направление воспитания:** в основе лежат ценности культуры и красоты.



## Так же в программах прописаны: цели, задачи.

- возрастные особенности детей 5-6 лет на основе которых строиться работа;
- воспитательная среда - форма организации образовательного процесса, реализующего цель и задачи воспитания;
- РППС – предметно развивающая среда помогающая обогатить процесс образования, воспитания.
- расписание СООД – согласно возрастным , психологическим нормам и требования СанПин;
- режим дня;
- план проведения мероприятий с родителями законными представителями;
- план взаимодействия с детьми в вопросе воспитания и образования;
- другие значимые моменты для решения основной задачи работы группы (развитие физических, интеллектуальных, духовно-нравственных, эстетических и личностных качеств детей , творческих способностей, а также развитие предпосылок учебной деятельности и создают условия для их позитивной социализации на основе базовых ценностей Российского общества)

Для более подробного ознакомления с работой группы, задачах, целях вы можете ознакомиться с программой (находиться в разделевалке ), на сайте образовательного учреждения, а так же задать вопросы педагогом группы, специалистам, администрации. Лично или через «Журнал обратной связи»



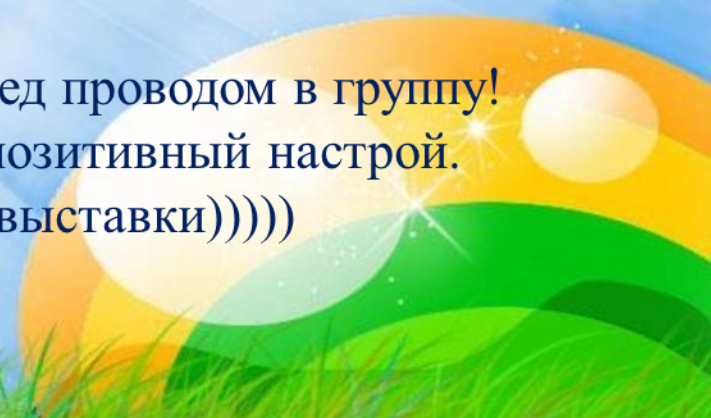
# В детский сад нельзя приносить!

- еду, конфеты, соки и прочее;
- лекарства в любом виде и для любых целей(особенно оставлять их в шкафчиках);
- мелкие предметы (особенно магниты);
  - острые предметы;
  - игрушки;

Обязательно проверяйте карманы детей перед проходом в группу!

Приносите с собой хорошее настроение, позитивный настрой.

И конечно поделки на конкурсы и выставки))))))



## Коротко о важном

### Компенсация части родительской платы за присмотр и уход.


Каждая семья, чей ребенок посещает детский сад, может компенсировать часть средств за присмотр и уход на основании Постановления Правительства Санкт-Петербурга от 23.12.2021 г. № 1043 «О размерах платы, взимаемой с родителей (законных представителей) несовершеннолетних обучающихся, за присмотр и уход за детьми в государственных образовательных учреждениях, реализующих образовательные программы дошкольного образования, находящихся в ведении исполнительных органов государственной власти Санкт-Петербурга, на 2022 год», а именно:

- 20% — на первого ребенка;
- 50% — на второго ребенка;
- 70% — на третьего и последующих детей.

Некоторые семьи могут получить повышенную компенсацию:

- 40% — на каждого ребенка из неполной семьи, если ее доход меньше двух прожиточных минимумов;
- 50% — на каждого ребенка из семьи, в которой хотя бы один родитель — инвалид I (II) группы;
- 70% — на каждого ребенка из семьи, если ее доход меньше прожиточного минимума.

**Если в семье несколько детей, посещающих детский сад, заявление на компенсацию нужно оформить на каждого ребенка отдельно.**



## Коротко о важном

### **Ознакомьтесь пожалуйста с документами:**

на сайте по ссылке <http://xn--61-6kcpbe8fh.xn--p1ai/svedeniya-ob-obrazovatelnoj-organizatsii/dokumenty>

Распоряжение от 30.10.2013 №2524 « Об утверждении методических рекомендаций «О порядке привлечения и использования средств физических и (или) юридических лиц и мерах по предупреждению незаконного сбора средств с родителей (законных представителей) обучающихся, воспитанников государственных образовательных организаций Санкт-Петербурга»

# Коротко о важном

## ПРАВИЛА ДЕТСКОГО САДА

Родители не должны нарушать основные режимные моменты группы и приводить ребенка не позднее 8 час. 15 мин., забирать ребенка из детского сада до 19.00. (см.п.2.13 Правила внутреннего распорядка для обучающихся(воспитанников). Если вам нужно прийти позже 08.30

( посещение врача, семейные обстоятельства, вы пишете на имя заведующего заявление.(образец в группе).

Забирает ребенка родитель (законный представитель),если забирают родственники, то только по доверенности от родителей с ксерокопией паспорта (образец в группе), доверенность обновляется **каждый учебный год**).Лицам младше **18 лет** ребенка забирать нельзя!

Родители(законные представители)обязаны приводить ребенка в ГБДОУ здоровым, а также информировать воспитателей, медицинский персонал о каких-либо изменениях, произошедших в его состоянии здоровья дома.



Спасибо за внимание!

